



FESTIVAL INTERNATIONAL  
**SERIES MANIA**  
LILLE / HAUTS-DE-FRANCE

17 > 24  
MARS  
2023

© Gaël Leitao

# SERIES MANIA

FESTIVAL INTERNATIONAL - LILLE / HAUTS-DE-FRANCE

## LES CLASSES FESTIVAL

# PENDANT LE FESTIVAL

## POURQUOI VENIR AU FESTIVAL AVEC VOTRE CLASSE ?



### UNE EXPÉRIENCE UNIQUE POUR VOS ÉLÈVES...

**À vos agendas : Séries Mania revient du 17 au 24 mars 2023 !** Installé depuis 2018 à Lille, c'est le festival international **100% séries et gratuit**. Il propose en **avant-première et sur grand écran** le meilleur des séries du monde, offrant ainsi au grand public **8 jours de découvertes, de fêtes et de rencontres** avec les personnalités parmi les plus renommées du monde des séries.

Lors de l'édition 2022, 3 184 festivaliers (soit 68 groupes, 1736 scolaires et 519 individuels) ont participé à nos ateliers pédagogiques. Au total, le festival a accueilli 70 000 spectateur·rices venant principalement de la Métropole Européenne Lilloise mais aussi d'autres régions de France et de l'étranger.

**En 2023, le Village Festival by Crédit Mutuel accueillera à nouveau des ateliers, des expositions et des rencontres avec des professionnels au Tripostal. Les groupes pourront aussi participer à des séances scolaires en matinée et se mêler au public pour assister en salles de cinéma aux nombreuses avant-premières en présence des équipes ou aux conférences.**

Assister à un événement d'envergure internationale est une expérience unique, alors soyez au rendez-vous l'an prochain !

**Toutes les activités et formules proposées pendant le festival sont gratuites sur réservation.**

### ... ADAPTÉE AU PROGRAMME PÉDAGOGIQUE

Les activités éducatives et la découverte du Festival peuvent compléter ou s'intégrer à différents enseignements et dispositifs pédagogiques :

- Parcours d'Éducation Artistique et Culturelle
- Enseignements de spécialité ou optionnels Cinéma Audiovisuel en lycée
- Dispositifs Collège au cinéma, Lycéens et apprentis au cinéma
- Parcours « Avenir » des élèves de collèges et lycées
- Filière générale : Enseignements artistiques, Langues, Histoire et Géopolitique, Éducation Morale et Civique...
- Défi « Écris ta série » (CNC)

# ACTIVITÉS

## À LA CARTE



### PROJECTIONS SCOLAIRES + RENCONTRE AVEC UN PROFESSIONNEL

Visionner une série dans la salle prestigieuse du Nouveau Siècle, avec des conditions techniques optimales, et échanger avec un programmateur du festival et une personne de l'équipe de la série diffusée.

**Du 20 au 24 mars 2023, 10h > 12h30**  
**Publics:** de la 4<sup>ème</sup> à la Terminale selon la série projetée  
**Durée:** 2h30

### SÉANCES GRAND PUBLIC

Les classes festival sont invitées à assister à toutes les séances de séries étrangères et françaises en compétition, aux masterclasses, rencontres, conférences et expositions pendant les 8 jours de festival. Le programme détaillé de l'édition 2022 sera disponible mi-février.

**Du 17 au 24 mars 2023**  
**Publics:** de la 4<sup>ème</sup> à la Terminale selon la série projetée  
**Durée:** 1h30 à 2h30 selon la série projetée



### ATELIERS PÉDAGOGIQUES ET LUDIQUES

Intégrer une *writing room* de série, créer des génériques, s'initier à la stop motion, storyboarder, revisiter le montage de séries emblématiques... Encadré par des professionnels des métiers de l'audiovisuel, ces ateliers se déroulent dans l'espace d'éducation à l'image du Village Festival by Crédit Mutuel installé au Tripostal.

**Du 18 au 25 mars, 10h > 18h au Tripostal**  
**Publics:** Tous niveaux selon les ateliers (élémentaires, collège et lycée)  
**Durée:** 30mn à 2h par petits groupes

### RENCONTRE : MA PREMIÈRE SÉRIE

Découvrir le parcours de jeunes scénaristes, acteurs, techniciens de séries françaises diffusées récemment et échanger avec eux pour évoquer leur formation et leur première expérience concrète dans les productions sérielles. Possibilité de découvrir les filières professionnelles audiovisuelles liées aux séries.

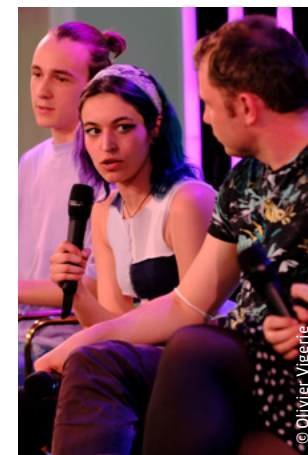
**Judi 23 mars 2023, 14h > 15h30**  
**Publics:** Classes en option audiovisuelle  
**Durée:** 1h30

### RETOUR D'EXPÉRIENCES

Assister à des rencontres sur le temps du déjeuner, où des élèves, enseignants ou animateurs viennent témoigner de leur expérience (réalisation de mini séries, défi « Écris ta série » du CNC, création d'une web série ou encore initiation à la chanson, la danse ou la photographie en lien avec une série) et donner à leurs pairs les astuces pour être les prochains talents d'un jour !

**Du 20 au 24 mars, 12h30 > 13h30 dans l'espace Agora du Village Festival by Crédit Mutuel**  
**Publics:** Tous niveaux selon les projets

Vous pouvez nous envoyer vos projets liés à la série pour une pré-sélection. Cet espace cozy est dédié à la diffusion en continu de vos projets (en dehors des temps de rencontres planifiées).



### JURY LYCÉEN DES HAUTS-DE-FRANCE

Le Festival propose aux élèves, toutes sections confondues, de répondre à un appel à candidatures. Sept lycéens de la région auront ainsi le privilège de passer 4 jours au festival et de remettre un prix dans la section comédie.

**Début de l'appel à candidatures en novembre. Fin des candidatures le 15 janvier 2023.**

# FORMULES

## 3 OPTIONS POUR VIVRE LE FESTIVAL



### 1 / PILOTE

**Durée:** 1 jour

- 1 projection spéciale scolaires ou grand public
- 1 rencontre avec un programmeur
- 1 temps de découverte du Village festival by Crédit Mutuel avec une médiation

Les formules 2 et 3 sont valables pour une seule classe sur toute la durée et non pour des classes différentes chaque jour. **Toutes les formules proposées pendant le festival sont gratuites sur réservation.**

### 2 / ADDICT

**Durée:** 2 jours

- 2 projections spéciales scolaires ou grand public
- 1 temps de découverte du Village festival by Crédit Mutuel avec une médiation
- 1 rencontre avec un programmeur
- 1 atelier
- 1 masterclass

- 1 séance « prestige » en soirée de la Compétition internationale avec passage sur le tapis rouge et places réservées

### 3 / BINGE WATCHING

**Durée:** 3 à 5 jours

- 3 à 5 projections spéciales scolaires ou grand public
- 1 temps de découverte du Village festival by Crédit Mutuel avec une médiation
- 1 rencontre avec un programmeur
- 1 atelier
- 1 masterclass
- 1 rencontre avec une équipe artistique française
- 1 conférence

- 2 à 4 séances « prestige » en soirée de la Compétition internationale avec passage sur le tapis rouge et places réservées

## INFORMATIONS PRATIQUES

### COMMENT VENIR ?

Toutes les activités proposées se déroulent à Lille.

#### EN TRAIN

Deux gares (Lille Flandres et Lille Europe) situées en centre-ville et desservies par le métro et le tramway.  
Paris: 1h / Lyon: 3h / Strasbourg: 3h20 / Rennes: 3h50 / Marseille: 4h30 / Bordeaux: 5h / Montpellier: 5h / Calais: 30min

### OÙ LOGER ?

#### AUBERGE DE JEUNESSE STÉPHANE HESSEL

235 boulevard Paul Painlevé, à 10 min en métro des lieux du Festival

#### AUBERGE GASTAMA - THE HOSTEL PEOPLE

109-115 rue de Saint André

La ville dispose aussi de nombreux hôtels et internats. Le service des actions éducatives tient à disposition une liste d'hébergements et coordonne les réservations avec l'auberge de jeunesse. Le règlement de la facture reste à la charge des établissements scolaires. N'hésitez pas à nous contacter pour plus d'informations.

### LES DATES À RETENIR

**Dès maintenant**  
Informations et pré-inscription

**Novembre 2022 > début janvier 2023**

Appel à candidatures du Jury lycéen et traitement des candidatures

**Début février 2023**

Annnonce du Jury lycéen

**Mi-février 2023**

Conférence de presse du festival, annonce du programme

**8 mars 2023 (à confirmer)**

Fin des inscriptions et confirmation des réservations

**17 > 24 mars 2023**

Festival Séries Mania



Le Jury lycéen 2022

# CONTACT

## ET INSCRIPTIONS

### Daphné Courbot

Responsable du pôle de l'action éducative  
03 59 59 07 22  
daphne.courbot@seriesmania.com

**Réserver votre venue au Festival :**  
reservation.groupe@seriesmania.com

---

### SUIVEZ LES ACTUALITÉS DES ACTIONS ÉDUCATIVES DU FESTIVAL

Pour ne rien rater des dernières infos sur le festival et ses actions éducatives, **inscrivez-vous à la Newsletter de l'action éducative** sur notre site internet :  
[www.series-mania.com/actions-educatives](http://www.series-mania.com/actions-educatives)

[seriesmania.com](http://seriesmania.com)